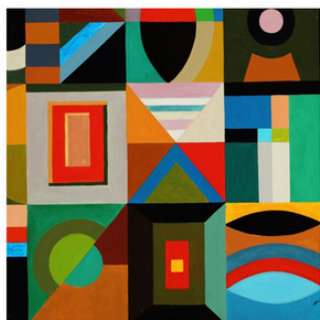
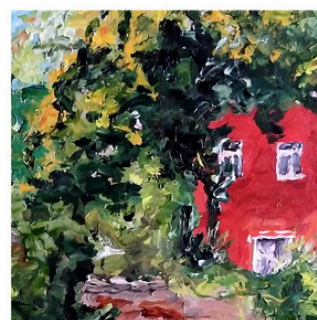


**MUSÉE DE LA GRANDE ARDENNE**



# HORS RÉSERVES

Extraits choisis des collections



**EXPO** 24 oct. 25 - 29 mars 26

**Dossier de presse**

# SOMMAIRE

**3**

## **Le Musée de la Grande Ardenne**

Espaces permanents et expositions à venir

**4**

## **Hors Réserves**

L'expositions en quelques mots

**5**

## **Les thématiques**

Objets du quotidien - Trésors - Fonds artistiques -  
Objets kitsch et curiosités

**6**

## **Quelques oeuvres**

Exemples d'oeuvres choisies

**7**

## **Infos pratiques et contacts**

Directeur-Conservateur, Communication et Médiation



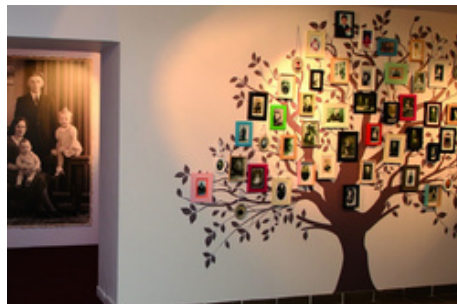
## LE MUSÉE DE LA GRANDE ARDENNE

Situé au cœur de Bastogne, le Musée de la Grande Ardenne est l'endroit idéal pour se plonger dans la vie de l'Ardennais d'hier et d'aujourd'hui. Depuis 40 ans, le Musée propose aux visiteurs des parcours variés sur la région, son histoire, ses légendes et ses habitants. Le Musée de la Grande Ardenne fait partie du Pôle Culture de Bastogne.

Le Musée possède **deux espaces permanents** :

**Les Âges de la Vie** : une exposition qui suit l'Ardennais de la naissance à la mort, dans un parcours plein de curiosités. Vie quotidienne, croyances, peurs ; les grandes étapes de la vie sont présentées sur 800m<sup>2</sup> d'exposition.

**La Maison des Légendes** : dans une forêt mystérieuse, où les nutons côtoient les loups-garous, le visiteur (re)découvre les récits et créatures légendaires qui peuplent nos contrées.



Tout au long de l'année, des **expositions temporaires** sont également proposées :

- **L'animal** (juin 2026) : cette exposition du collectif *Lux Musea* (11 musées de la province de Luxembourg) met en avant l'animal dans les collections luxembourgeoises. Peinture, sculpture, outils ou encore patrimoine immatériel, préparez-vous à une exposition... bestiale.
- **Rétrospective Willoos** (juin 2026) : au Pôle Culture, le Musée de la Grande Ardenne propose une rétrospective sur l'artiste Willoos. De quoi passer un été haut en couleurs à Bastogne !
- **Edmond Dauchot** (automne 2026) : pour finir l'année en beauté, les salles d'exposition du Pôle hébergeront les photographies d'Edmond Dauchot. Déambulez dans l'Ardenne d'hier, avec la beauté des clichés en noir et blanc.

## HORS RÉSERVES

### Mille ans d'Ardenne sous vos yeux.

L'exposition « Hors Réserves » ouvre les portes des collections du Musée et vous plonge au cœur d'un patrimoine exceptionnel, où chaque objet, qu'il soit artistique, historique ou singulier, est porteur d'une histoire fascinante. Chacun a été choisi pour ce qu'il raconte : un moment de vie, une création remarquable, un secret longtemps gardé, ou une anecdote étonnante qui éclaire l'Ardenne sous un jour inédit.

Mille ans d'histoire et de mémoire se déploient ainsi sous vos yeux, offrant un parcours riche en découvertes, en surprises et en émerveillement. Les objets dialoguent entre eux et avec vous, révélant les multiples visages de l'Ardenne à travers le temps.



### EN QUELQUES MOTS

Cette exposition propose un regard neuf sur nos collections. Ici, les pièces les plus prestigieuses côtoient des objets étonnants, insolites ou même kitsch. Le parcours invite le visiteur à comparer, questionner et s'émerveiller à chaque coin.





## LES THÉMATIQUES

Avec le parcours *Hors Réserves*, le Musée souhaite valoriser toutes ses collections, sans exception. Entre les premières pièces religieuses arrivées au Musée dans les années 1980 et les récents Fonds artistiques consacrés à la photographie, la bande dessinée ou l'art contemporain, le Musée a évolué.

Le moment est venu d'exposer ce riche éventail !



**OBJETS DU QUOTIDIEN**



**TRÉSORS**



**FONDS ARTISTIQUES**



**KITSCH ET CURIOSITÉS**



*Des sabots volés par un GI Américain dans un magasin de Bastogne lors de la bataille des Ardennes.*



*Un tabernacle sauvé in extremis des flammes à l'église de Beho, avec un revers calciné.*



*Une collection d'œuvres contemporaines 100% Ardenne, une facette souvent oubliée de la région.*



*La statue la plus ancienne du Musée, un exemplaire du 13<sup>e</sup> siècle, rare dans nos régions.*

**Plonger dans Hors Réserve, c'est se laisser surprendre : les œuvres s'animent, racontent leurs histoires et dialoguent avec chacun.**

**Sébastien Pierre**  
**Directeur-Conservateur**



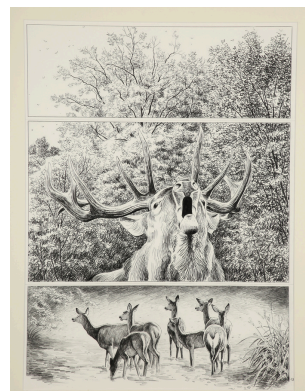
*Un calice doré provenant de Virton qui est en réalité une œuvre parisienne en or massif.*



*Le Fonds Edmont Dauchot et ses photos de l'Ardenne : 21.000 négatifs d'une vie dans nos contrées.*



*Une étole de 1340 provenant... de la crypte de Pairi Daiza où vivent les chauve-souris.*



*Un Fonds Jean-Claude Servais avec ses planches originales, une collection unique en Belgique.*

## INFOS PRATIQUES

Le vernissage de *Hors Réserves* a lieu le **jeudi 23 octobre à 18h30**. Nous serions ravis de vous compter parmi nous à cette occasion. Ce vernissage est ouvert à la presse et sur invitation pour les particuliers.

Si vous ne savez pas vous présenter à cette date, nous vous ouvrirons les portes de l'exposition **à votre meilleure convenance**. N'hésitez pas à nous contacter et nous conviendrons d'un moment pour une rencontre.

## CONTACTS

### **Sébastien PIERRE | Directeur-Conservateur**

s.pierre@museegrandeardenne.be

061/55 00 50

### **Timilda GILA CAMPOS | Communication (photos, textes, infos etc)**

t.gilacampos@museegrandeardenne.be

061/55 00 56

### **Service des Publics pour la Médiation**

publics@museegrandeardenne.be

061/55 00 53