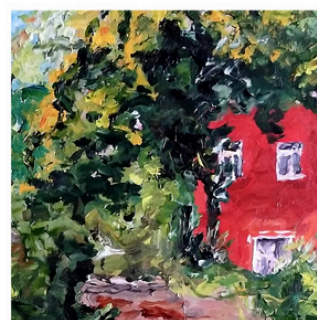


MUSÉE DE LA GRANDE ARDENNE



HORS RÉSERVES

Extraits choisis des collections



EXPO 24 oct. 25 - 29 mars 26

Dossier pédagogique

LE MUSÉE DE LA GRANDE ARDENNE

Situé au cœur de Bastogne, le Musée de la Grande Ardenne est l'endroit idéal pour se plonger dans la vie de l'Ardennais d'hier et d'aujourd'hui. Depuis 40 ans, le Musée propose aux visiteurs des parcours variés sur la région, son histoire, ses légendes et ses habitants. Le Musée de la Grande Ardenne fait partie du Pôle Culture de Bastogne.

Le Musée possède **deux espaces permanents** :

Les Âges de la Vie : une exposition qui suit l'Ardennais de la naissance à la mort, dans un parcours plein de curiosités. Vie quotidienne, croyances, peurs ; les grandes étapes de la vie sont présentées sur 800m² d'exposition.

La Maison des Légendes : dans une forêt mystérieuse, où les nutons côtoient les loups-garous, le visiteur (re)découvre les récits et créatures légendaires qui peuplent nos contrées.



HORS RÉSERVES

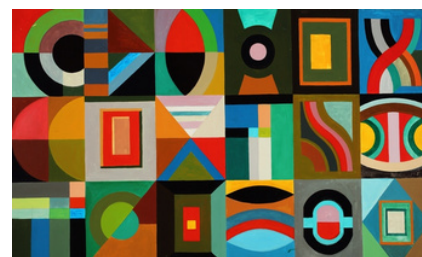
L'exposition temporaire « *Hors Réserves* » ouvre les portes des collections du Musée et vous plonge au cœur d'un patrimoine exceptionnel, où chaque objet, qu'il soit artistique, historique ou singulier, est porteur d'une **histoire fascinante**. Chacun a été choisi pour ce qu'il raconte : un **moment de vie**, une **création** remarquable, un **secret** longtemps gardé, ou une **anecdote** étonnante qui éclaire l'Ardenne sous un jour inédit.



Un tabernacle sauvé in extremis des flammes à l'église de Beho, avec un revers calciné.



Cette statue volée dans une église est retrouvée 30 ans plus tard par le conservateur dans une maison de vente allemande.



Une collection d'œuvres contemporaines 100% Ardenne, une facette souvent oubliée de la région.

PROGRAMMATION PÉDAGOGIQUE

Crée ton expo ! (5e et 6e primaire)

Et si les enfants devenaient conservateurs de musée le temps d'une visite ?

Durant la visite guidée, les élèves découvrent des objets tout juste sortis des réserves du Musée. Ensemble, ils explorent ce qu'est une exposition, comment on la prépare et quels trésors la composent.

Lors d'un atelier immersif, les élèves deviennent à leur tour conservateur en imaginant une mini-exposition à partir de vrais objets issus de nos réserves. Une activité qui allie observation, réflexion et esprit critique autour du patrimoine.

Visite guidée (1h) + Atelier (1h)

Dans la peau d'un conservateur. (De la 1e à la 3e secondaire)

Et si les élèves devenaient conservateurs de musée le temps d'une visite ?

Durant la visite guidée, les élèves découvrent des objets tout juste sortis des réserves du Musée. Ensemble, ils explorent ce qu'est une exposition, comment on la prépare et quels trésors la composent.

Lors d'un atelier, les élèves deviennent à leur tour conservateur en rédigeant une fiche d'inventaire à partir des objets issus de l'exposition.

Réservez votre visite pour comprendre les coulisses du Musée.

Visite guidée (1h) + Atelier (30 min)

Hors Réserves. Extraits choisis des collections.

(De la 4e à la 6e secondaire)

Le Musée vous ouvre les portes de ses collections et vous plonge au cœur d'un patrimoine exceptionnel.

Cette exposition propose un regard neuf sur nos collections. Ici, les pièces les plus prestigieuses côtoient des objets étonnants, insolites ou même kitsch. Le parcours invite le visiteur à comparer, questionner et s'émerveiller à chaque coin.

Visite guidée (50min)

INFOS ET RÉSERVATIONS

Des visites guidées ont été conçues de la 5e primaire à la 6e secondaire. Les ateliers immersifs mettent en pratique les connaissances acquises durant la visite.

Limitation à 12 élèves pour les primaires

Limitation à 20 élèves pour les secondaires

Réservation au plus tard deux semaines à l'avance.

Visite guidée du mardi au vendredi de 9h30 à 17h.

TARIFS

De la 5e primaire à la 3e secondaire : 4€/ enfant (partenaire: 3€/enfant)

À partir de la 4e secondaire : 3€/enfant + 50€/guide (partenaire: 3€/enfant + 30€/guide)

CONTACTS

Zoé PINSON et Louise REGINSTER

Service des Publics pour la médiation

publics@museegrandeardenne.be

061/621 753